



# SONDEURS & ACOUSTIQUE



□ LS4100/6100



□ FCV620/585

**Nouveauté 2009**



□ FCV295/1150



□ CH250B/270B/300B

# LS4100 / LS6100



## SONDEURS LCD 5" ET 6"



Plus que des sondeurs, les LS4100 et LS6100 sont de véritables centrales de navigation destinées à la plaisance et à la pêche côtière.

- Les synthétiseurs bi fréquence 50 et 200 kHz associés à une puissance de sortie de 300 watts rms offrent un confort de détection dans les petits et dans les grands fonds. Véritables sondeurs graphiques issus de la pêche professionnelle, ils n'affichent pas systématiquement d'icônes de poissons, mais les fonds et les échos réellement détectés pour de vraies parties de pêche.



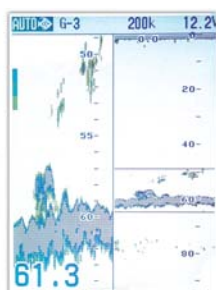
### WAY POINT

En raccordant une antenne GPS NMEA externe à votre sondeur, vous pouvez mémoriser jusqu'à douze points de route personnalisables permettant de sauvegarder la position de fonds intéressants. \*capteur en option.



### VENT / VITESSE

La girouette anémomètre ROWIND (+) en option permet l'affichage graphique de la vitesse et de la direction du vent. \*capteur en option



### ZOOM

Affichage zoom combiné avec ligne blanche. La technologie "Ligne blanche" et "pleine eau" améliore la discrimination des échos poissons situés sur le fond ou entre deux eaux. \* avec capteur approprié en option

## LES + PRODUIT

- Véritable centrale de navigation vous raccordez un GPS, une girouette ou les deux avec le cordon en Y (en option) vous obtenez l'affichage des données GPS et les données de vent.
- Véritable sondeur graphique pêche avec une résolution de 240 x 320 pixels
- Idéal pour localiser les épaves grâce à la fonction "Target Data Output" en pressant sur un bouton vous mémorisez la position GPS et la profondeur de la cible pointée.
- Mode pêche automatique
- Excellent rapport qualité prix.

## LES ACCESSOIRES

**ROWIND** Girouette anémomètre à ultrasons

**ROWIND+** ROWIND avec capteur de pression atmosphérique.

000.145.690 Cordon en Y pour ajouter une entrée ou une sortie NMEA afin de raccorder une antenne active GPS et une girouette anémomètre ROWIND.

**GP320B** Antenne GPS - NMEA externe

**S50200P** Sonde traversante plastique bi fréquence 50 & 200 kHz

**S50200EP** Sonde tableau arrière bi fréquence 50 & 200 kHz

**S50200M** Sonde traversante bronze bi fréquence 50 & 200 kHz

**S50200TRIE** Sonde tableau arrière bi fréquence 50 & 200 kHz

**S50200TRII** Sonde traversante bronze bi fréquence 50 & 200 kHz

**CTEVIP10B** Capteur vitesse température



## Caractéristiques

- > Ecran LCD 5" ou 6" à fort contraste 240 x 320 pixels.
- > Bi fréquence 50&200 kHz.
- > Puissance 300 Watts.
- > Mode d'affichage normal en mono ou bi fréquence, zoom fond, verrouillage fond, marqueur fond, données de navigation et A-scope.
- > Echelle de base de 2 m à 500 m
- > 5 alarmes paramétrables : Alarme fond, poissons, température d'eau, vitesse.

# FCV 620 / FCV 585



Plein  
Soleil



## SONDEURS NUMÉRIQUES LCD COULEUR

**Votre premier sondeur numérique, bi-fréquence à écran haute luminosité.**

**Jusqu'à 1 kW de puissance pour le FCV585 grâce au module MB-1100 (en option)**

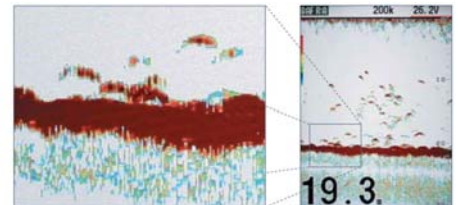
- Le FCV620 est doté d'un nouveau filtre digital qui améliore sensiblement la détection dans les basses et hautes fréquences. De plus, il supprime les échos sous la sonde à moins de 50 cm.
- Facile à installer, facile à retirer, lisible sous tous les angles même en plein soleil, le FCV620 est le dernier né des sondeurs couleur numérique FURUNO.
- Son étrier permet d'orienter l'appareil selon les besoins de chacun et sa fonction "accu-fish" issue des sondeurs professionnels numériques FURUNO, ne garde plus le secret d'estimation de la taille des poissons.



Unique : le bouton rotatif facilite, par mer formée, l'utilisation du contrôle de gain et du changement de mode.



### La technologie du filtre numérique :



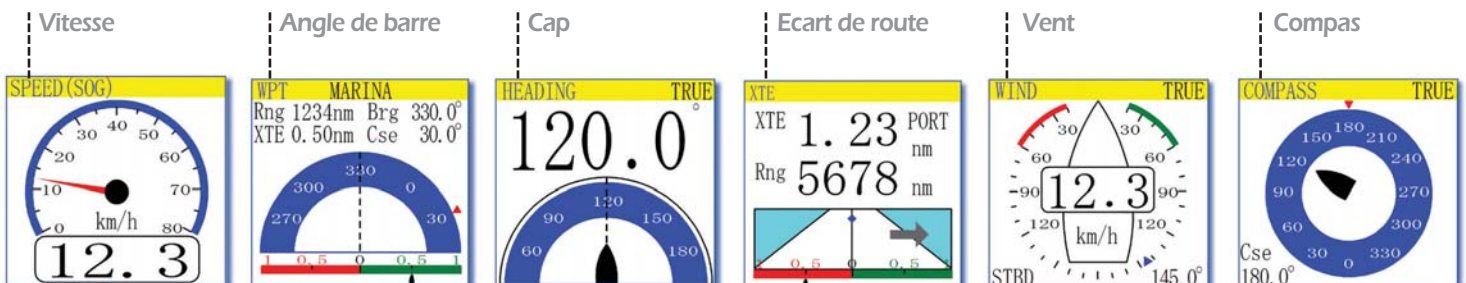
- Le filtre numérique supprime le bruit de surface et facilite la détection en eau peu profonde. Il permet ainsi de repérer les échos des poissons situés près de la surface de l'eau.
- Le filtre numérique optimise le gain et permet d'obtenir des images de haute définition des fonds marins. Il supprime également de façon efficace les échos sous la sonde.



Ajoutez le module MB-1100 sur votre FCV585 pour passer de 600W à 1 kW de puissance.

## LES+PRODUIT

- Installation et désinstallation facile avec son système d'étrier
- Unique : Bouton rotatif. Facilité d'utilisation par mer formée, pour le contrôle de gain et le changement de mode.
- Fonction "Accu-fish" : Issue des sondeurs professionnels numériques Furuno, cette fonction permet d'estimer la taille des poissons.
- Nouveau filtre digital qui améliore sensiblement la détection dans les basses et hautes fréquences et qui supprime des échos sous la sonde à moins de 50 cm.
- 2 modes spécifiques Pêche ou Croisière.



écran 10.4"

écran 12.1"

# FCV 295 / FCV 1150



catalogue plaisance

SONDEURS



## SONDEURS NUMÉRIQUES LCD COULEUR

### Une superbe détection des échos de poissons grâce à la grande performance d'un sondeur digital

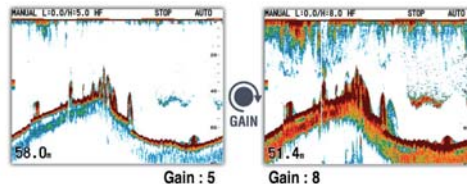
- Les FCV-1150 & 295 sont 2 nouveaux sondeurs digitaux conçus pour les différents types de pêche professionnelle. Ils disposent d'un écran haute luminosité équipé de filtres anti reflet et anti polarisant pour une meilleure visibilité même en plein soleil ainsi qu'un angle de vision plus grand.
- La représentation peut se faire en 8, 16 ou 64 couleurs en fonction de la densité de l'écho. La technologie de synthétiseur libre FFS permet un grand choix de fréquence entre 28 et 200 kHz. Vous pouvez sélectionner la fréquence en fonction du type de pêche pratiqué. La puissance d'émission est sélectionnée entre 1,2 ou 3 kW et une grande variété de présentations est disponible pour donner à l'utilisateur les renseignements utiles.
- Le FCV-1150 peut aussi être connecté au compas satellitaire pour compenser l'variations dues la houle.

### LES+PRODUIT

- Écrans 12.1" et 10.4" haute brillance avec filtre anti polarisant et anti condensation
- Traitement du gain appliqué sur l'ensemble des échos à l'écran.
- Fonction "Contour Blanc" pour une bonne discrimination du fond.
- Possibilité de compensation de la houle pour une utilisation par mer formée.
- Filtre digital Furuno (FDF) délivrant une image claire des échos.
- Technologie de synthétiseur libre (FFS) permettant un large choix de fréquence.

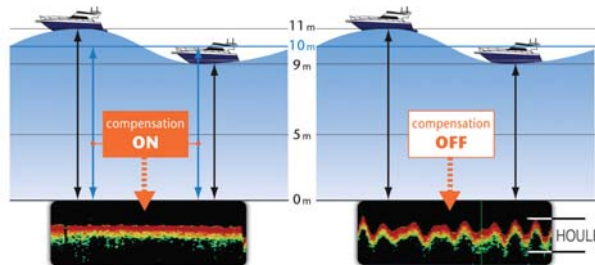
### Contrôle rapide du gain

• Jusqu'à maintenant, un changement de gain n'intervenait que sur les échos apparaissant après le réglage. Le FCV-1150 possède une fonction de réglage de gain rapide qui permet d'appliquer le nouveau réglage aussi bien aux nouveaux échos qu'à ceux déjà présents à l'écran. Cette fonction permet un réglage beaucoup plus efficace et plus rapide.



### Compensation de houle (uniquement sur FCV-1150)

• Connecté à un compas satellitaire SC30, 50 ou 110, le FCV-1150 corrige les effets de la houle sur l'image, ce qui apporte une image régulière même par forte houle.



#### FCV-1150

Écran : 12.1"  
Luminosité : 1100 Cd  
Consommation : 50 W  
Résolution : 800x600 pixels  
Mises à jour logiciel :  
via port Ethernet  
Dimensions :  
345x356x199 mm  
Poids : 8,2 kg

#### FCV-295

Écran : 10.4"  
Luminosité : 450 Cd  
Consommation : 45 W  
Résolution : 640x480 pixels  
Mises à jour logiciel :  
via port USB  
Dimensions :  
306x323x185 mm  
Poids : 7 kg



# FCV1200LB - FCV1200LMB

BlackBox

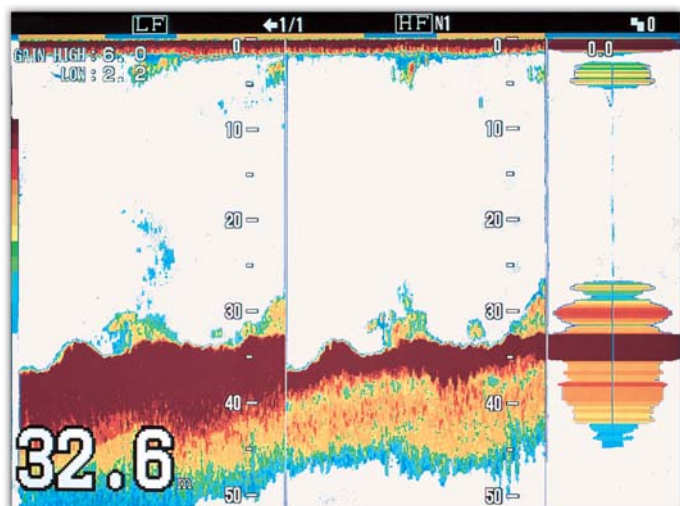
BlackBox



## SONDEURS 10"4

Les sondeurs de la série FCV1200L offrent de nombreux modes d'affichages tels que normal basse fréquence, haute fréquence ou les deux, mix, expansion du fond, zoom et A-scope. Ils sont dotés de la nouvelle technologie FFS à synthétiseur libre qui leur permet de fonctionner sur une large bande de fréquences 15, 28, 38, 50, 88, 107 et 200 kHz pour les FCV1200 et 28, 38, 50, 88, 107 et 200 kHz pour le FCV1100L.

- La fréquence est programmée dans le sondeur lors de l'installation en fonction de la sonde utilisée. Si vous voulez changer de fréquence seule la sonde doit être changée et le sondeur reprogrammé.



### A-SCOPE

Les basses fréquences ont une meilleure pénétration mais une faible discrimination. Les hautes fréquences, en raison de leurs faisceaux plus fins ont une meilleure discrimination. La solution est l'utilisation du sondeur en mode bi fréquence qui permet d'avoir une bonne discrimination en haute fréquence et une grande pénétration en basse fréquence. L'affichage A-scope sur la partie droite donne une représentation instantanée des échos à chaque impulsion d'émission pour une interprétation rapide des échos.



## Caractéristiques

54

- > Ecran TFT couleur 10.4" (VGA 640 X 480 pixels) à matrice active. Ecran en option pour les modèles black box.
- > Gamme de fréquence de 28 à 200 kHz grâce au synthétiseur libre de fréquence.
- > Mode d'affichage LF ou HF, bi fréquence, triple zoom, expansion de fond, mix et A-scope.
- > Alarmes de fond, de poissons et de température d'eau
- > Division possible de l'écran en 1, 2 ou 3 parties verticales ou horizontales.
- > En mode bi fréquence, les échelles peuvent être réglées différemment pour les basses et les hautes fréquences.
- > Puissance au choix 1,2 ou 3 kW pour le FCV1100L et 1, 2, 3, 5 ou 10 kW avec émetteurs-récepteurs externes.
- > Echelle 2000 mètres.



## LES+PRODUIT

- Installation possible sur une sonde existante grâce à la technologie FFS (synthétiseur libre de fréquence).
- Mode de présentation unique basse fréquence, haute fréquence ou les deux.
- Sortie vidéo RGB

## LES ACCESSOIRES

- 000.040.040 Capteur température bronze T-02MSB
- 000.040.026 Capteur température inox T-02MTB
- 0000.117.603 Cordon NMEA 6PF 5 m
- Sonde 1 kW
- Sonde 2 kW
- Sonde 3 kW

# CH270B / CH250B / CH300B

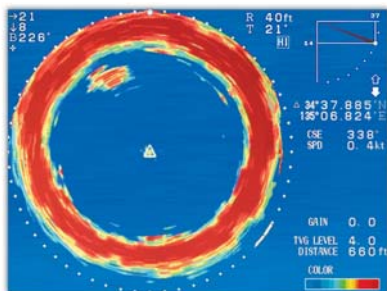
## SONARS BLACK BOX

Le CH300B est le premier sonar bi fréquence à balayage du monde. Il est conçu pour la pêche professionnelle et sportive. La version black box permet de choisir l'écran qui vous convient le mieux. Une grande variété d'affichages est possible : horizontal, vertical, sondeur ainsi que des combinaisons de modes vertical et horizontal, historique ou traceur.

- La sonde est intégrée dans une tête très compacte. La haute fréquence 153 ou 215 kHz donne une grande détection du fond et du poisson autour du bateau et la basse fréquence 60 ou 85 kHz permet des recherches à plus grande distance. Le CH300B garantit un travail en mer, dans toutes les conditions, avec une image claire du fond et des poissons.
- Le CH270B est équipé de tout premier mode exclusif "d'exploration en section transversale" qui permet d'observer instantanément le plan vertical dans une section donnée, en activant l'option "Custom mode". Un atout précieux d'évaluation de la situation et de la concentration du banc de poissons ou en complément des instruments de navigation.

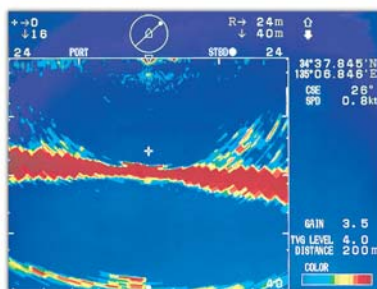


CH300B



Balayage horizontal et vertical

Le balayage horizontal détecte les bancs de poissons autour du bateau. Le balayage vertical représente le profil du fond dans une direction choisie.



Horizontal et mode traceur

La trace du bateau est affichée sur l'image sonar et une image traceur dans une fenêtre secondaire.

	Détection grande distance	Utilisation en petit fond	Grande zone de détection	Détection de poisson de fond	Détection de mangeaison	Perturbation des autres bateaux
<b>Basse fréquence</b> Faisceau large	✓ Atténuation faible	✓ Large zone de détection secteur aveugle faible				
<b>Haute fréquence</b> Faisceau fin		✓ Les échos de fond sont moins forts du fait du faisceau fin	✓ Les poissons et le fond sont représentés séparément	✓ Les petits échos sont mieux détectés	✓ Échos forts des sillages des autres bateaux	

Tableau des basses et hautes fréquences.



### Caractéristiques

- > Sonde Bi fréquence 85/215 kHz ou 60/153 kHz (CH300B).
- > Sonde à faisceau unique (CH270B).
- > Alimentation 12/24Vcc.
- > 15 Echelles horizontales sélectionnables entre 10 et 1600m et 10 échelles verticales sélectionnables entre 10 et 600m.(CH300B).
- > Affichage des données externes telles que L/I, profondeur, route, vitesse, vecteur courant, trace, température d'eau (Données externes IEC61162 nécessaires).
- > Affichage des échos en 8 ou 16 couleurs. 3 couleurs au choix pour le fond d'écran
- > Balayage à 360°.

### LES+PRODUIT

- Sonde Bi fréquence 85/215 kHz ou 60/153 kHz (CH300B).
- Sonde à faisceau unique (CH270B)
- Alimentation 12/24Vcc
- 15 Echelles horizontales sélectionnables entre 10 et 1600m et 10 échelles verticales sélectionnables entre 10 et 600m.(CH300B).
- Affichage des données externes telles que L/I, profondeur, route, vitesse, vecteur courant, trace, température d'eau (Données externes IEC61162 nécessaires).
- Affichage des échos en 8 ou 16 couleurs. 3 couleurs au choix pour le fond d'écran.
- Balayage à 360°.

### LES ACCESSOIRES

- 000.030.439 Alimentation RU1746B2
- 000.134.424 Cordon data 5m 6P-6P
- 000.133.817 Cordon data 10m 6P-6P
- 000.132.244 Cordon data 5m 6P-4P