



RADARS



□ RADAR LCD 6"

□ RADAR CRT 10"

□ RADAR LCD 12"

□ RADAR CRT 15"

□ RADAR LCD 20.1"

M1623

RADAR LCD 6"

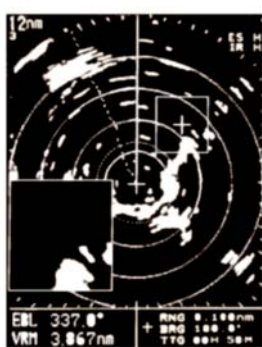
Conçu pour les bateaux de plaisance à moteur ou à voile et les petits navires de pêche le radar M1623 est doté d'un afficheur argentique haute définition assurant une parfaite lisibilité même en plein soleil.

L'affichage en quatre niveaux de gris différencie aisément les échos faibles des échos forts, aidant ainsi à apprécier leur taille et leur masse.

- Il modifie automatiquement selon l'échelle sélectionnée, la vitesse de rotation de l'antenne, ainsi que la bande passante du récepteur. Ce radar est équipé d'une alidade électronique de relèvement (EBL), du marqueur variable de distance (VRM) ainsi que d'une fonction zoom jusqu'à 1/8 de mile, facilitant l'entrée aux ports et aux chenaux. Raccordé à une antenne GPS (NMEA) le radar permet l'affichage du point de destination sur l'image radar ainsi que les données de navigation. Un capteur vent type ROWIND peut également être connecté afin d'obtenir l'affichage graphique de la vitesse et de la direction du vent.



Le M1623 permet d'ouvrir une fenêtre de zoom pour l'observation d'une zone spécifique.



Vision nocturne optimale grâce à la possibilité de contraste inversé.



2 écrans de données de navigation sont disponibles avec l'affichage de position, vitesse, cap, échelle ou affichage vent*, et cap position.
* avec capteur approprié en option



Caractéristiques

- > Puissance 2.2kW
- > Alimentation 12 à 24Vcc
- > Consommation 8 watts en mode veille
- > 13 échelles de portée de 0.125mn à 16mn avec une discrimination des cibles améliorée à courte distance grâce à des longueurs d'impulsions plus étroite et à une double bande passante
- > 3 modes d'utilisation : Normal avec pointage du bateau au centre de l'écran - Avec décalage d'image pour une meilleure visibilité à l'avant - Mode veille qui active le radar à intervalle régulier
- > Position du point de route
- > Ecran argentique 6" 240 x 320 pixels
- > Alarme de zone de garde réglable.

LES+PRODUIT

- Modification automatique de la vitesse de rotation de l'antenne en fonction de l'échelle sélectionnée (24, 31 ou 41 tour/minute) pour une meilleure définition.
- Qualité d'affichage et puissance
- Alarme programmable à intervalles réguliers.
- En mode veille : Consommation quasi nulle.
- Sécurité/Silencieux

LES ACCESSOIRES

- | | |
|-------------|--|
| 5.070.0751 | Support aérien voilier |
| 5.071.0001 | Support radôme 38/45cm hauteur 350 mm pour bateau moteur |
| 5.072.0001 | Support radôme 38/45/60 cm hauteur 150 mm pour bateau moteur |
| 000.086.443 | Alarme extérieure |
| GP320B | Antenne GPS NMEA externe. |
| ROWIND | Girouette anémomètre à ultrasons. |



M1715

RADAR LCD 7"

Le radar M1715 est doté d'un LCD 7" argentique haut contraste où les échos sont affichés sur 4 niveaux de gris fournissant des images détaillées des cibles sur une courte échelle. Le M1715 peut être installé sur les voiliers ou sur les petits bateaux moteurs.

• Comme pour le modèle M1623 la vitesse de rotation de l'antenne change automatiquement en fonction de l'échelle sélectionnée pour une détection optimale des cibles. L'indicateur compact et étanche peut être installé encastré ou sur support dans le cockpit ou sur le Fly bridge.

Le radar possède un mode veille. En mode veille la rotation de l'antenne est stoppée et la transmission est "Off", seules les données de navigation sont affichées. Le M1715 se lance à intervalles spécifiés (5, 10 ou 20 min.) et fonctionne pendant une minute. Si une cible entre dans la zone de garde, une alarme sonore retentit et le radar reprend le mode normal annulant automatiquement le mode veille. L'alarme peut également être programmée lorsque la cible quitte la zone sélectionnée.



Antenne radôme 45cm



Données de navigation
Grâce à l'entrée de données de navigation au format NMEA 0183, le radar peut afficher les informations du point de route sous forme graphique et numérique par une marque spéciale pour un repérage facile.



Caractéristiques

- > 14 échelles de 0.125mn à 24mn
- > Faible consommation en mode veille 8W
- > Emetteur-récepteur de 2.2kW à haut rendement sous un radôme de 45cm
- > Double bande IF à largeur de bandes variables pour une optimisation de l'affichage
- > Vitesse de rotation de l'antenne modulable pour des performances optimales sur toutes les échelles
- > La position du curseur affichée en Latitude et Longitude*
- > Zoom sur une zone spécifique
- > Vidéo inversée pour une utilisation du radar de nuit
- > Alarme de zone de garde EBL (Alidade électronique), VRM (Marqueur de distance variable), sortie TTL (L, L), sillage d'échos, Filtre anti-pluie, contrôle automatique de syntonisation et de gain.

* avec positionneur GPS en option.

LES PRODUIT

- Fonctionne comme un répéteur de données de navigation programmable.
- Menu Multilingue dont le Français
- Vitesse de rotation de l'antenne variable en fonction de l'échelle sélectionnée

LES ACCESSOIRES

- | | |
|-------------|---|
| 5.065.0751 | Support aérien tournant voilier |
| 5.071.0001 | Support radôme 38/45 cm hauteur 350mm pour bateau moteur |
| 5.072.0001 | Support radôme 38/45/60 cm hauteur 150mm pour bateau moteur |
| 000.086.443 | Alarme extérieure |
| GP320B | Antenne GPS NMEA externe |
| ROWIND | Girouette anémomètre à ultrasons |

M1832 - M1932MK2 - M1942MK2

RADAR CRT 10"

Conçu pour des bateaux de 30' à 65', les radars Furuno M1832, M1932MK2 et M1942MK2 offrent une puissance exceptionnelle de détection et de fiabilité.

- Radar CRT de 10" de diagonale, plein jour haute lisibilité avec 8 niveaux de vert. Antenne sous radôme (M1832) ou aériens tournants (M1932MK2 /M1942MK2). Si vous connectez un capteur sortant des sentences NMEA 0183 sur votre radar vous pourrez afficher par exemple : la position de votre bateau en Latitude et Longitude, la vitesse de votre bateau, le cap, XTE...



L'ARPA ARP10 localise 5 cibles automatiquement et 5 cibles manuellement ou 10 cibles manuellement. Il améliore les performances de navigation du radar en affichant automatiquement le cap, la distance/relèvement, la vitesse, le CPA et le TCPA pour toute cible localisée.



Caractéristiques

- > M1832 - Puissance 4kW, antenne sous radôme, échelle de 1/8 à 36 miles nautiques.
- > M1932MK2 - Puissance 4kW, aérien tournant de 3.5', échelle de 1/8 à 48 miles nautiques.
- > M1942MK2 - Puissance 6kW, aérien tournant de 4', échelle de 1/8 à 64 miles nautiques.
- > Amplificateur logarithmique pour une image radar excellente.
- > 3 ports NMEA (2 entrées et une sortie) permettent l'interconnexion des équipements de navigation déjà installés à bord.
- > Lecture de la position du curseur en latitude et longitude et distance/relèvement*
- > L'ARPA ARP10 permet le traçage automatique de 10 cibles avec vecteur, alarme de cibles dangereuses et affichage des données de cible incluant CPA/TCPA (en option).
- > Réglage anti-clutter (STC) pour nettoyer parasites et interférences de l'écran.
- > 4 modes d'affichage : Ligne de foi, cap à suivre**, nord stabilise**, Mouvement vrai***
- > Double EBL (Electronic Bearing Lines) et double EVRM (Electronic Variable Range Markers).
- > Alarme de zone de garde et mode veille donnant l'alerte en cas de danger.
- > Décentrage d'image.

* avec capteur approprié en option - ** entrée cap nécessaire , *** entrées cap et vitesse nécessaires.

Aérien M1932MK2

3.5 pieds



Aérien M1942MK2

4 pieds



Aérien M1832

radôme 60 cm



LES+PRODUIT

- 2 touches fonction programmables par l'utilisateur.
- Radar professionnel
- Option ARPA
- Longévité du produit

LES ACCESSOIRES

5.067.0751
ARP10
000.030.097
PG500

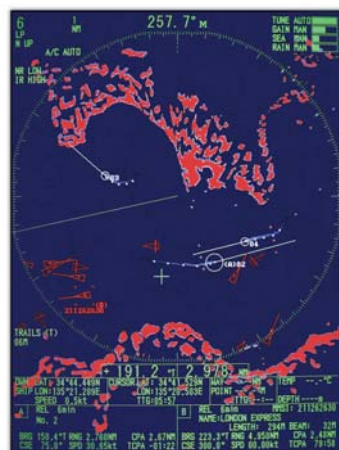
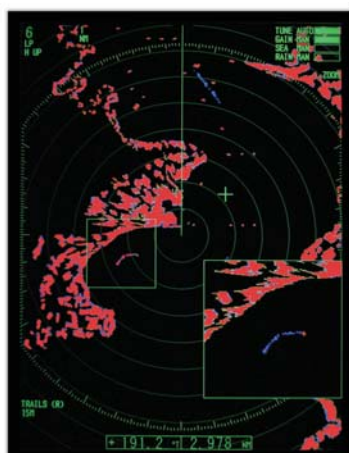
Support d'aérien
ARPA (option)
Buzzer pour alarme extérieure
Mini gyro

Série FR8062

RADAR LCD 12"

La série FR8XX2 est dotée d'une technologie avancée permettant une lecture des échos de plus en plus précise.

- Grâce à cet écran 12.1" couleur haute résolution, vous pourrez très facilement interpréter les échos. La fonction "Echos Trail" (traînée des échos) montre clairement les mouvements des autres bateaux.



Caractéristiques

- > Haute résolution 12.1" couleur SVGA
- > Affichage TFT avec 7 niveaux de graduation
- > Puissance de 6 KW / 12 KW / 25 KW
- > Grande capacité de détection
- > Auto Gain
- > Rotation ultra rapide de l'antenne (48 RM)
- > Fonction True Motion
- > Fonction ARPA
- > Cibles AIS

LES+PRODUIT

- Visibilité exceptionnelle avec cet écran 12.1"
- Facilité de réglage avec les boutons rotatifs
- Trois choix de puissance 6/12/25 KW

FR1510MK3 - FR1525MK3



RADAR CRT 15"

Radars Bande X. Les radars FR1510MK3 et FR1525MK3 affichent les sillages d'échos vrais à partir des données de vitesse et de cap.

• Ainsi, ils évaluent la situation sans répercussion sur les cibles fixes. Les traces relatives d'échos facilitent le repérage des cibles en voie de collision.

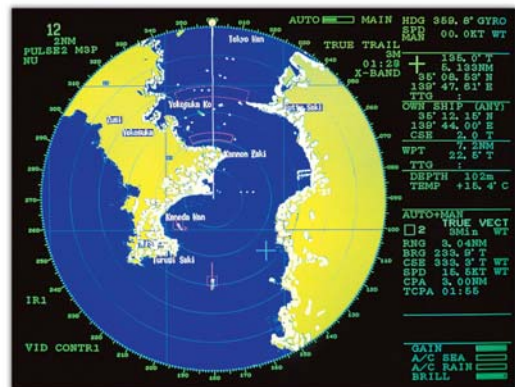


Caractéristiques

- > Ecran CRT haute résolution 15" couleur
- > Affichage en 16 niveaux de jaune ou de vert avec des palettes de couleurs différentes pour une parfaite lisibilité de jour comme de nuit
- > Récepteur-Amplificateur logarithmique
- > Double EBL et double VRM. Origine flottante
- > 5 modes d'affichage : Référence ligne de foi, référence cap*, référence nord, référence ligne de foi avec relèvement et mouvement vrai
- > Echelle de 0.125 à 96 miles nautique
- > Traces d'échos en mode vrai** ou relatif
- > Deux zones d'alarme
- > Traceur électronique (EPA) jusqu'à 10 cibles avec vecteur vrai** ou relatif.
- > Deux touches programmables par l'utilisateur
- > Poursuite automatique (ATA) ARP17 20 cibles (en option)
- > Traceur vidéo (en option) Cartographie Furuno
- > Carte interface pour sortie vidéo vers un moniteur externe (en option).

* Informations Compas satellitaire ou Gyro nécessaire.

** Données de vitesse nécessaires.



RP17

Doté de deux lecteurs de cartes le traceur RP17 permet la représentation de cartes incluant les traits de côte, les marques et lignes de navigation sur l'image radar (Overlay). Il enregistre des cartes radar et des données de navigation à partir de deux cartouches. Une carte mémoire (RAM) pour enregistrer les cartes radar créées par l'utilisateur (3000 points maximum) et une carte numérique FURUNO ou NAVIONICS (ROM). Il mémorise 6000 points de traces et marques, 98 points de routes et 10 routes.

LES+PRODUIT

- Large écran CRT multi couleur
- Homologué wheelmark
- TRACKBALL pour des déplacements aisés

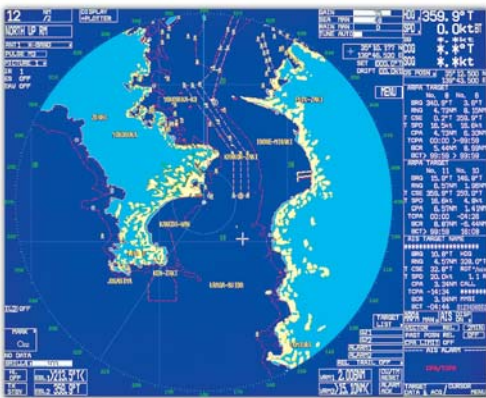
LES ACCESSOIRES

- 000.030.097 Buzzer extérieur
- ARP17 ARPA (option)
- RP17 Traceur vidéo (option)

RADAR LCD 20.1"

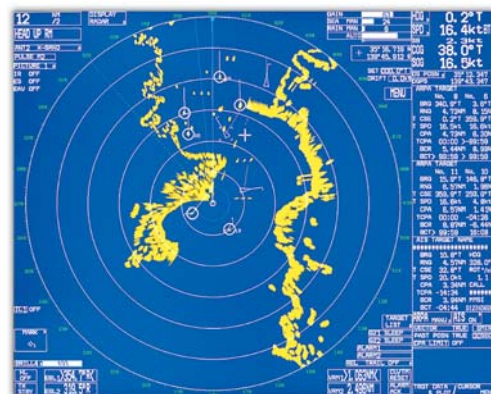
Une capacité de détection optimisée, une interface utilisateur simple pour des performances maximales et fiables. Ces radars peuvent être connectés via une liaison Ethernet et peuvent être utilisés en interswitch sans option supplémentaire.

- Totalemment conforme aux normes de l'OMI et de l'IEC telles que : référence de ligne de foi, référence cap, référence nord, lignes index parallèles, mouvement vrai, compas, loch, GPS et autres systèmes de positionnement, paramètres anémométrique, données de sonde, etc. Les cartes et les données de navigation tels que L/L, COG, SOG, STW peuvent être partagées sur le réseau. La gamme radars FAR21X7 est conçue pour répondre à la norme SOLAS pour les navires de moins de 10.000 GT.



OVERLAY

Le radar est doté d'un traceur qui lui permet d'afficher les cartes électroniques (C-Map NT+ Navionics Navchart), d'enregistrer sa trace et celles des autres navires, d'entrer des points de route ou de faire une carte radar. La carte est affichée en superposition sur l'image radar (Overlay).



AIS

Présentation des cibles AIS*. Pour les navires équipés d'un transpondeur AIS à bord, l'affichage des cibles AIS et ARPA sont possibles en standard sur l'écran du radar de la série FAR21X7. La cible AIS est affichée selon la position GPS et la cible ARPA en fonction d'une distance et d'un relèvement à partir du navire. Lorsque deux symboles sont distants d'une valeur définie par l'utilisateur l'ARPA est fusionnée avec l'AIS. Les critères de fusion sont la distance, le relèvement, la route, la vitesse...

* Nécessite un récepteur AIS à bord.

Caractéristiques

- > Ecran LCD 20.1" haute définition d'un diamètre réel de 308 mm. (Pour les versions black box l'écran est en option).
- > Choix des couleurs pour un affichage des échos, couleur d'arrière plan réglable jour/nuit pour une lecture parfaite.
- > Traitement du signal optimisé pour une détection maximale par mer difficile.
- > Interswitch direct jusqu'à quatre radars possible via le réseau Ethernet.
- > Suivi automatique de 100 cibles avec acquisition manuelle ou automatique.
- > Utilisation aisée grâce aux touches personnalisables et aux commandes directes.
- > Affichage des cibles AIS reçues par le transpondeur AIS du bord. (jusqu'à 1000 cibles).
- > Affichage dans des fenêtres des données de vent, température... en provenance des capteurs connectés.
- > Evaluation des mouvements des bateaux avoisinant sont évalués par le programme de suivi des cibles et des alarmes CTA/TCPA disponible.
- > Overlay.

LES+PRODUIT

- Le pupitre de commande est conçu avec des boutons rotatifs et des touches de commande qui, combinés à un menu structuré, permettent à l'utilisateur d'exploiter le radar au maximum de ces capacités.

LES ACCESSOIRES

MU201CR	Indicateur
008.536.70	Kit de conversion DVI-Analogique RGB
GC10	Convertisseur GYRO
HUB100	Hub
000.030.097	Buzzer extérieur.

Ecrans FURUNO

MONITEURS MARINISÉS



Furuno propose une large gamme d'écrans marinisés à usages multiples de taille et de résolutions différentes pour s'interfacer avec tous les produits de sa gamme.

- L'excellence des capteurs Furuno (radars, sondeurs, etc...) ne peut être appréciée que sur un écran de qualité, qui résiste au temps.

	MU120C	MU155C	MU170C
	Furuno	Furuno	Furuno
Taille écran	12"	15"	17"
Candelas	1000	1000	1000
Résolution	SVGA	XGA	SXGA
	800 x 600	1024 x 768	1280 x 1024
VGA	Oui	Oui	Oui
SVGA	Oui	Oui	Oui
XGA	Oui	Oui	Oui
SXGA	Oui	Oui	Oui
UXGA			
Analog RGB	2	2	2
DVI	1	1	1
NTSC/PAL	3	3	3
PIP (picture in picture)	Oui	Oui	Oui
Télécommande	Oui en standard	Oui en standard	Oui en standard
Étanchéité	IPX5	IPX5	IPX6
Poids	5,4 kg	7,9 kg	9,1 kg
Dimensions	295 x 325 x	340 x 405 x	445 x 395 x
Alimentation	110	130	128
Consommation	12 - 24 V	12 - 24 V	12 - 24 V
	50 W (Max)	70 W (Max)	70 W (Max)

LES PRODUITS

- Ecran 12-24 Vcc ou 110/220 Vac
- Brillance jusqu'à 1 000 candelas
- Marinisé
- Étanchéité mini IPX5
- Possibilité de réduire la luminosité jusqu'à 0
- Robustesse aux vibrations ambiantes

LES ACCESSOIRES

- 001.403.240 Etrier MU120C
- 001.410.540 Etrier MU155C
- 008.535.560 Etrier MU201C
- 008.536.020 Etrier MU231CR

