

FURUNO

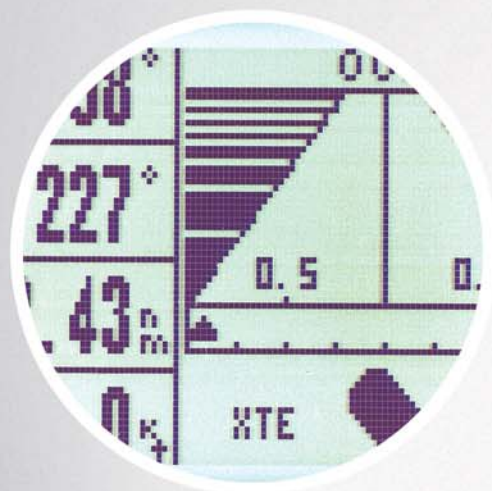


GP32

GPS WAAS / SBAS



- Amélioration de la précision grâce au récepteur WAAS intégré.
- Écran LCD 4.5" Multifonctions personnalisables: Traceur, route fond, piste 3D, position pleine page, Loch/speedomètre, date et heure.
- Capacité de mémoire: 1000 points de trace, 999 waypoints/marques, 50 routes de 30 waypoints chacune.
- Points de route alphanumériques.
- Position instantanée en une seule touche fonction "Homme à la mer" (M.O.B)
- Multilingue dont le français.

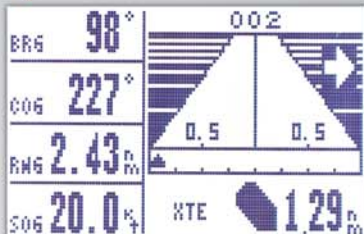
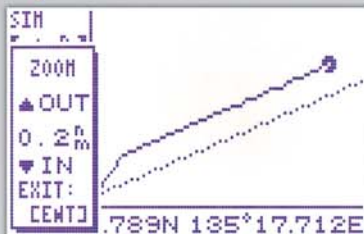


Mode Traceur

Mode Steering

MODE SPEEDOMETRE

MODE PISTE 3D



Affichages GP32

- Le GP32 intègre la nouvelle technologie SBAS (Satellite Based Augmentation System). Cette technologie apporte une correction supplémentaire par satellite à la précision de votre GPS, augmentant ainsi très sensiblement la précision des mesures.
 - Les systèmes d'augmentation de la précision du positionnement par satellites (SBAS) sont découpés en trois zones:
 - Le WAAS pour l'Amérique du Nord (validation prévue pour 2003),
 - L'EGNOS pour l'Europe (opérationnel en 2004)
 - Le MSAS (opérationnel en 2005) pour l'Asie.
- Ce système gratuit portera la précision du système GPS à moins d'un mètre de manière très fiable.
- Doté du dernier écran à fort contraste, vous retrouverez dans le GP32 toute la précision et la fiabilité des produits FURUNO pour de longues années.
 - L'utilisation des fonctions est facilitée grâce à la possibilité de les sélectionner en une seule pression du bouton correspondant.

Caractéristiques

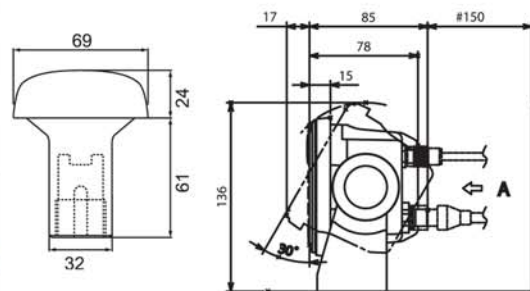
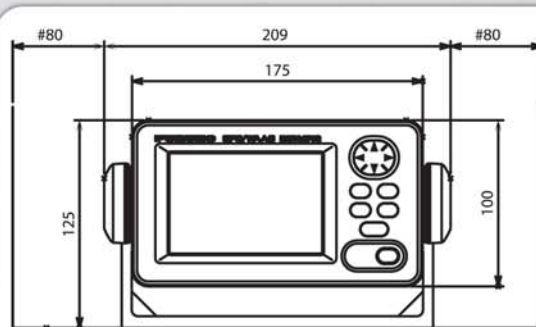
- **Type de récepteur**
 - GPS 12 canaux code C/A
 - WAAS intégré dans l'indicateur.
- Fréquence** : L1 (1575,42 MHz)
- Temps de 1ère réception** : 12 secondes (à chaud)
- Vitesse de poursuite** : 999 noeuds
- Système Géodésique** : WGS-84 (et autres).
- **DGPS**
 - Stations** : Sélection manuelle ou automatique
 - Echelle de fréquences** : 283.5 - 325.0 kHz (toutes régions ITU), par pas de 0.5kHz.
- **Précision**
 - GPS 10m (95%)
 - DGPS 5m (95%)
 - WAAS 3m (95%)
- **Indicateur**
 - Ecran LCD 4.5"
 - 95(W)x60(H) mm LCD, 120 x 64 pixels
- **Modes d'affichages**
 - Traceur, piste D, route fond, données de navigation et modes personnalisables.
- **Capacité mémoire**
 - 1000 points de traces, 999 waypoints avec commentaires, 50 routes de 30 waypoints chacune.
- **Alarmes**
 - Arrivée, mouillage, écart de route, vitesse, WAAS/DGPS, heure, parcours, distance.
- **Interface**
 - Sorties** : NMEA 0183 ver 1.5/2.0
AAM, APB, BOD, BWC, GGA, GLL, GTD, RMA, RMB, RMC, VTG, XTE, ZTA
 - Entrées** : YMWPL (YEOMAN wpt data in NMEA 0183) données DGPS en RTCM SC104 ver2.1

Environnement

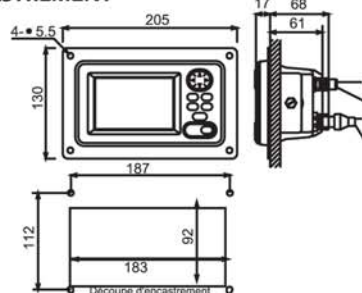
- **Température**
 - Indicateur de -15°C à +55°C
 - Antenne de -25°C à +70°C
- **Etanchéité**
 - Indicateur IPX5 (IEC60529) CFR46 (USCG)
 - Antenne IPX6 (IEC60529)
 - Alimentation 12-24Vcc, 240-120mA

Liste du matériel

- **Standard**
 1. Indicateur avec récepteur WAAS intégré.
 2. Antenne GPA-017 avec 10m de câble
 3. Matériel d'installation (manuel, étrier...)
- **Options**
 - 4.092.0004 Rallonge de rotule
 - 4.092.0703 Rotule balcon nylon
 - 3.000.0703 Rotule pont nylon
 - 000.041.405 kit d'encastrement



ENCASTREMENT



INTERCONNECTION

