



95, Rue Du Rajol
34130 MAUGUIO
Tel. 04.67.50.98.52

Transpondeur AIS MXA-7000

Emetteur Récepteur AIS H.D. Classe B

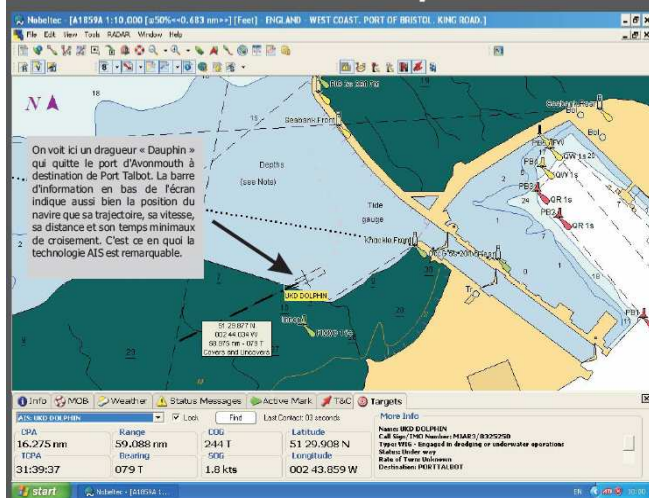
Être vu, voir, en toute sécurité...

L'Emetteur Récepteur AIS MXA-7000 – votre voix et vos yeux en mer



- L' **Emetteur Récepteur** AIS CLASSE B est conforme aux normes IEC62287-1 et CE0168; reconnu par l'Institut Européen des Normes de Télécommunications.
- Votre **Emetteur AIS** échange les informations concernant votre position, trajectoire, vitesse, cap et identité avec les appareils de Classes A et B des autres utilisateurs.
- Le **récepteur à double canal** intégré avec sortie NMEA/RS232 peut se connecter à un traceur ou à un système de visualisation des cartes électroniques pour retransmettre les informations.
- **Mode silencieux** quand les conditions le permettent, le transpondeur peut s'éteindre ou être programmé pour l'envoi d'appels de détresse uniquement.

Connecter l'AIS à un traceur ou un PC pour voir les cibles...



- Connecter le MXA-7000 à un PC ou un traceur et vous obtenez une vision synoptique de toutes les cibles de la zone sélectionnée.
- Vous trouvez tout ce qui concerne leur position, leur trajectoire, leur vitesse, leur cap, leur itinéraire parcouru, la longueur du parcours et leur identité (Nom, Numéro MMSI, identifiants du navire...).
- Pour chaque cible sélectionnée, ces systèmes calculent la distance et le temps minimaux de croisement. L'AIS fonctionne dans un rayon de 30 à 80 kilomètres – pratiquement le même que celui d'une radio VHF.
- Le radar ou le traceur complémentaire au système AIS peut identifier n'importe quelle cible (Navire, rocher, corps humain...) et a considérablement amélioré les conditions de sécurité à bord en réduisant les risques de collision.

SUD COMMUNICATION

95 Rue Du Rajol - Espace Fréjorgues Est - 34130 MAUGUIO

Tel : +33 (0)4 67 50 98 52 – Fax : +33 (0)4 67 50 98 53 – Mail : contact@sudcom.info